



## **FICHE TECHNIQUE SACRÉ SILENCE**

Mise à jour au 26/02/19

### **Compagnie des Lisières**

#### **PLATEAU :**

Pendrillonnage à l'italienne 8m d'ouverture minimum  
Plateau 10m x 7m minimum  
Tapis de danse blanc

#### **SON :**

8 points de diffusion (**voir plan**)  
1 console numérique avec 8 sorties  
1 micro HF DPA (*peut être fourni par la compagnie*)

**La régie doit impérativement être située en salle.**

#### **VIDÉO :**

1 vidéoprojecteur full HD 7000lm minimum permettant d'avoir une image de 8m de base en avant-scène, projection de face (*peut être fourni par la compagnie*)  
Vidéo diffusée depuis un ordinateur avec sortie HDMI.

#### **LUMIÈRE :**

4 découpes 613 sx (w #132) / 10 si plateau de moins de 10m d'ouverture  
10 découpes 614 sx (6 en w #132 ; 4 en 152 + #132) / 4 si plateau de moins de 10m d'ouverture  
18 par 64 cp62 (gel 501)  
4 pc 1000W (gel 152)  
1 jeux d'orgue à mémoire  
3 pieds  
7 platines

#### **MONTAGE, DEMONTAGE :**

Temps de montage : 2 services avec préimplantation lumière et son, 3 services sans préimplantation.

Personnel d'accueil : un régisseur son/vidéo et un régisseur lumière

Temps de démontage : 3 heures

Un plan d'implantation lumière et son adapté à votre lieu vous sera fourni en fonction de votre fiche technique.

***Des possibilités d'adaptation sont toujours possibles. N'hésitez pas à contacter le régisseur général du spectacle pour en parler.***

#### **CONTACTS :**

Régie générale, son et vidéo : **Martin Riguet** - 06 25 75 89 45 - [tech@courte-echelle.fr](mailto:tech@courte-echelle.fr)

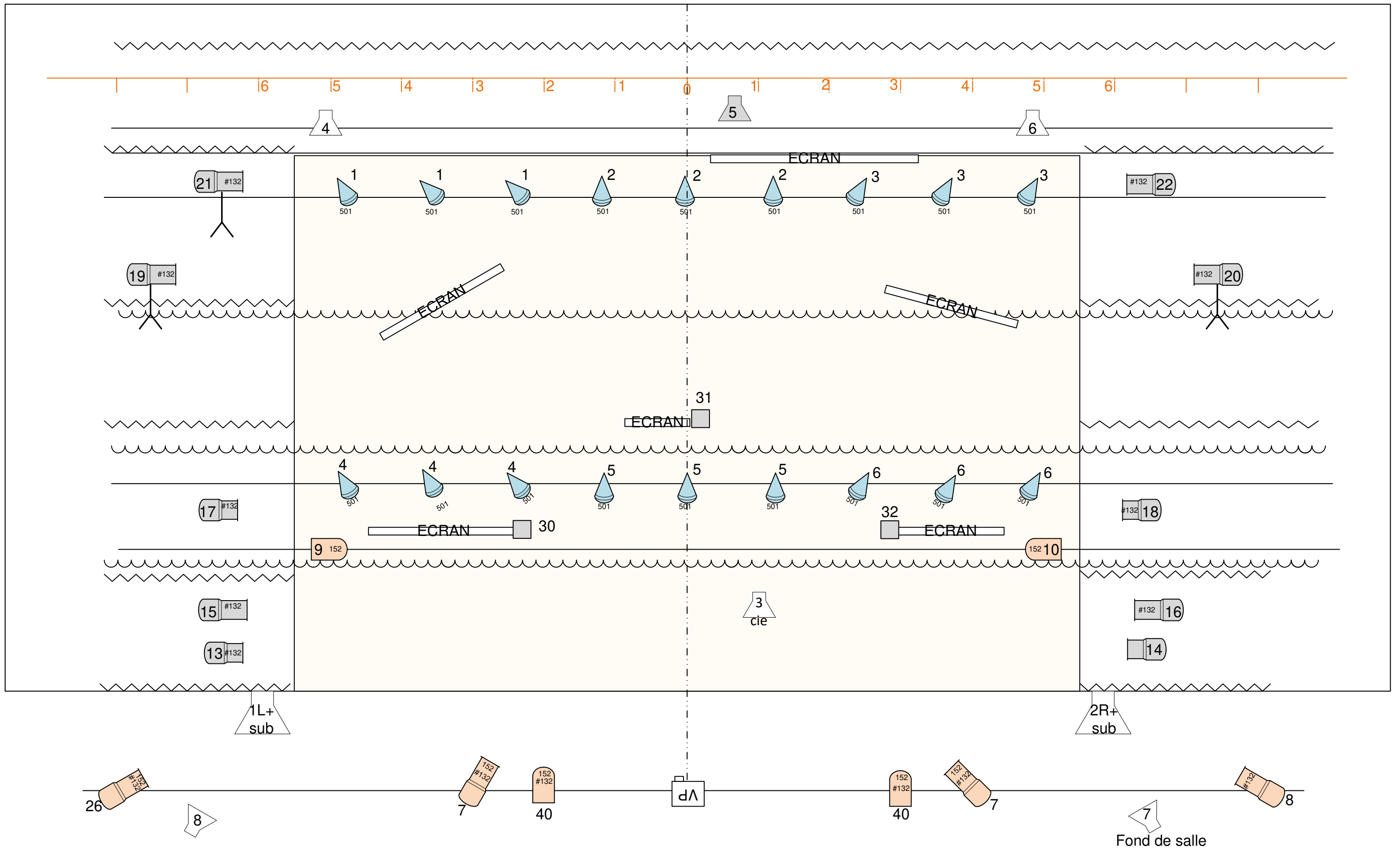
Régie lumière : **Florent Oliva** - 06 24 63 42 47 - [florentoliva@gmail.com](mailto:florentoliva@gmail.com)

## FICHE TECHNIQUE SACRÉ SILENCE

Mise à jour au 26/02/19

Compagnie des Lisières





4		PC 1KW (avec volets)		Sol
18		PAR 64 CP62		Pied
10		614SX		Pendrillons
4		613SX		HP
3		Lampadaires cie (prévoir charges)	Prévoir gaffe alu noir, black wrap Tapis de danse blanc	

<b>Sacré silence</b>		
<b>Cie Les Lisières</b>		
maj: 28/02/2019	<b>PLAN DE FEU</b>	Echelle : 1:50°
Date plan: 30-11-17	sacré silence plan general.vsd	A3 - page 1/1